



PARTICIPACION ESTUDIANTIL

en THE BEACH



ASSOCIATED STUDENTS INC.
LONG BEACH STATE UNIVERSITY



BENEFICIOS DE INVOLUCRARSE

- *Fortalece rendimiento académico*
- *Más rendimiento social*
- *Hacer amistades*
- *Más auto-confianza*
- *Crea sentido de comunidad*
- *Obtienes habilidades valoradas por futuros empleadores*
- *Crear red de conocidos*



ENCUESTA NACIONAL DE PARTICIPACIÓN ESTUDIANTIL, 2014

Los estudiantes involucrados en actividades co-curriculares (clubes, gobierno estudiantil, empleos escolares) en sus colegios o universidades se benefician de las siguientes maneras:

- Mejoramiento de promedio académico (GPA)
- Menos tiempo en obtener título y desempeño a tiempo para obtener título
- Retención exitosa de un semestre a otro



HABILIDADES VALORADAS POR EMPLEADORES

- Liderazgo
- Habilidad de Trabajar en Equipo
- Habilidades Comunicacionales
- Habilidades Para Solucionar Problemas
- Buena Ética Laboral e Iniciativa
- Capacidades Analíticas/Cuantitativas
- Habilidades Organizativas y de Planificación Estratégica
- Habilidades Interpersonales
- Flexibilidad y Adaptabilidad
- Conocimiento Técnico y Computacional



Job Outlook 2015, National Association of Colleges and Employers

MANERAS DE INVOLUCRARSE

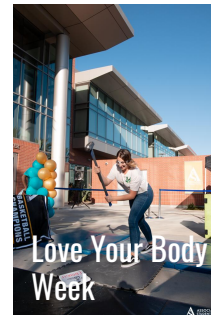
- **Clubes Estudiantiles y Organizaciones**
- **Fraternidades y Hermandad de Mujeres**
- **Clubes Deportivos**
- **Programas de Liderazgo**
- **Gobierno Estudiantil**
- **Servicio Comunitarios**
- **Empleos en la universidad**
- **Atendiendo Eventos en la universidad**



PROGRAMAS ATRACTIVOS

No solo hay oportunidades de liderazgo.

Puede ser importante que las familias animen a los estudiantes a tener la experiencia universitaria completa. Aquí es donde las mentes se abren y se pueden establecer conexiones de por vida.



STUDENT REC & WELLNESS

- Edificios de 126,500 sq. ft.
- Abierto a todos los estudiantes
- ¡Entrenamiento personal, terapia de masaje, pista de correr, muro de escalar, canchas de racquetball, voleibol en arena y mucho más!

Transformando la salud y bienestar en hábitos para toda la vida.



ASSOCIATED STUDENTS INC.



STUDENT LIFE & DEVELOPMENT



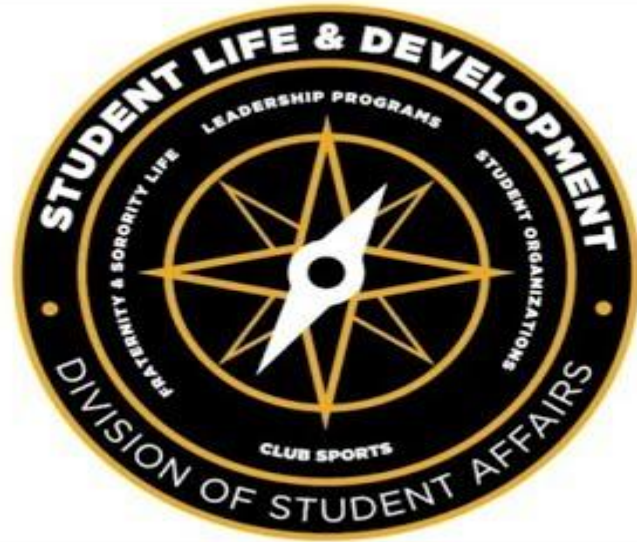
**Organizaciones
Estudiantiles**

**Fraternidades y
Hermandad de
Mujeres**

**Programas
De
Liderazgo**

**Clubes
Deportivos**

STUDENT LIFE & DEVELOPMENT



HACIENDO UN IMPACTO

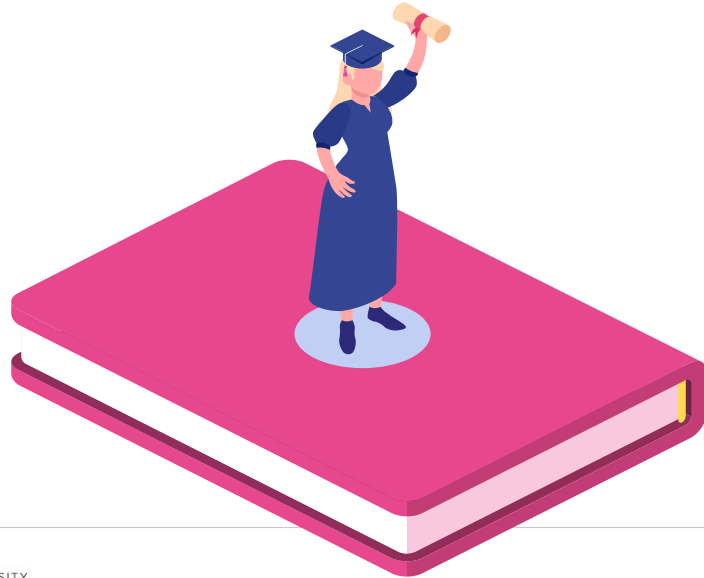


PORTAL DE BEACHSYNC

**Accede a
beachsync.com para
explorar
oportunidades de
involucrarse!**



¡EL EXITO ES UN ESFUERZO EN EQUIPO!



Familia
Amigos/Compañeros
Facultad
Empleados
Comunidad

PREGUNTAS FRECUENTES

- ¿Cómo se ve un día ordinario de un estudiante en CSULB?
- ¿Cómo puedo apoyar a mi estudiante para que se involucre?
- ¿Tiene algún costo involucrarse en estas oportunidades?
- ¿Cómo puede mi estudiante balancear la escuela con actividades extracurriculares?
- ¿En qué área podría mi estudiante mejor involucrarse?
- ¿Qué son las fraternidades y hermandad de mujeres?
- ¿Cómo puede uno unirse a una organización estudiantil?
- ¿Cual es la diferencia entre un club deportivo y atletismo universitario?

¡GRACIAS!

La presentación esta disponible en: www.asicsulb.org/pfo

STUDENT LIFE AND DEVELOPMENT

Oficina: University Student Union, Room 215 (USU-215)

Telefono: (562) 985-4181

Correo Electronico: SS-StudentLife@csulb.edu

Horario Academico Fall/Spring

Lunes - Viernes: 8:00 AM - 5:00 PM

Martes: 8:00 AM - 7:00 PM Extended Hours

ASSOCIATED STUDENTS, INC.

Oficina: University Student Union, Room 311 (USU-311)

Eventos: www.asicsulb.org/events

Empleos: www.asicsulb.org/work

Voluntarios: asicsulb.org/volunteer

Redes Social: [@CSULBASI](https://www.instagram.com/CSULBASI)



Información de Presentadores



Gladis Lopez
Coordinadora, Student Life &
Development
Gladis.Lopez@csulb.edu



Iraida Venegas
Directora Asistente, Servicios
Associated Students, Inc.
Iraida.Venegas@csulb.edu